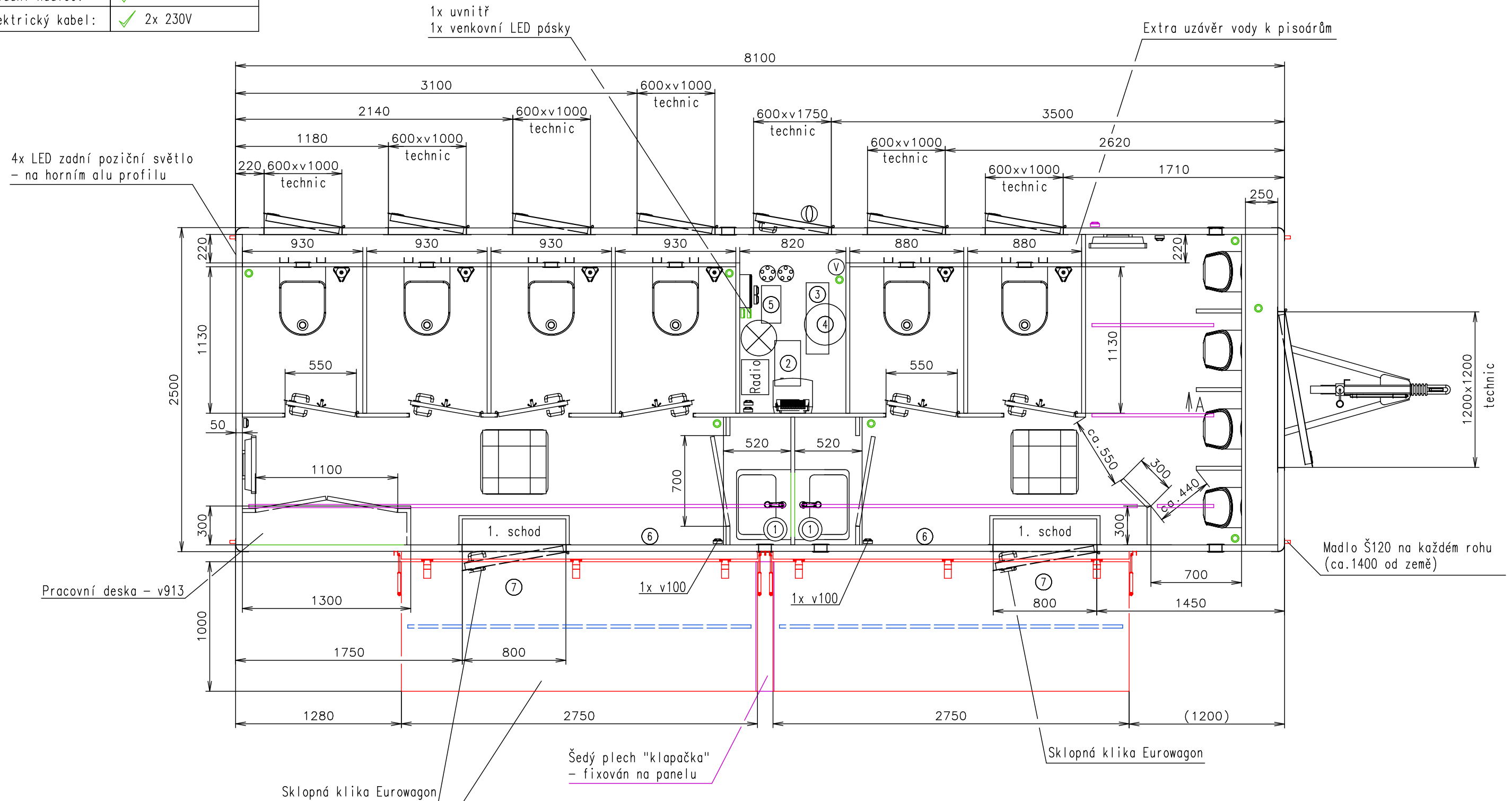


Přívodní hadice a kabely	
Vodovodní hadice:	✓
Odpadní hadice:	✓
Elektrický kabel:	✓ 2x 230V



Výklop přes dveře (panel 25)
 (RAL 7042 - z obou stran)
 (pístnice 2x 500N / 585mm)
 - kompletně připravený
 - demontovaný - volně přiložit
 - nesmí být namontovaný při přepravě,
 z důvodu překročení celkové šířky

- Boční výklopné panely - postupné otevívání od předního
- Venkovní fólie?
- Pracovní desky - voděodolná kompaktní deska Egger v dekoru F636 ST15 METALLO TITANOVĚ MODRÉ
- Rezervní kolo volně ložené
- Jets - CVS systém - permanentní vakuum
- Držáky toal. papíru - dodá zákazník
- Inter. dveře a dělící příčky v dekoru 0599 SG Orca
- Agados - podvozek - oka v zadním korytě "masivnější" - v místě podélníků

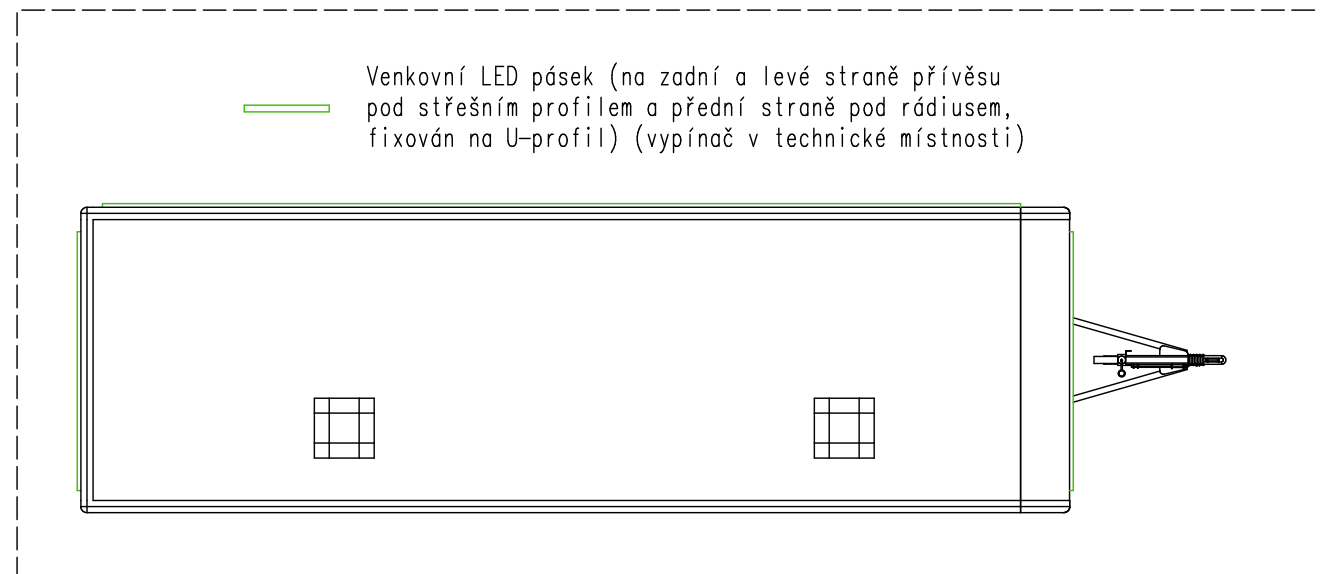
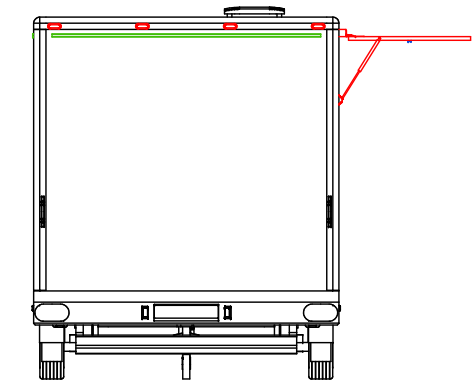
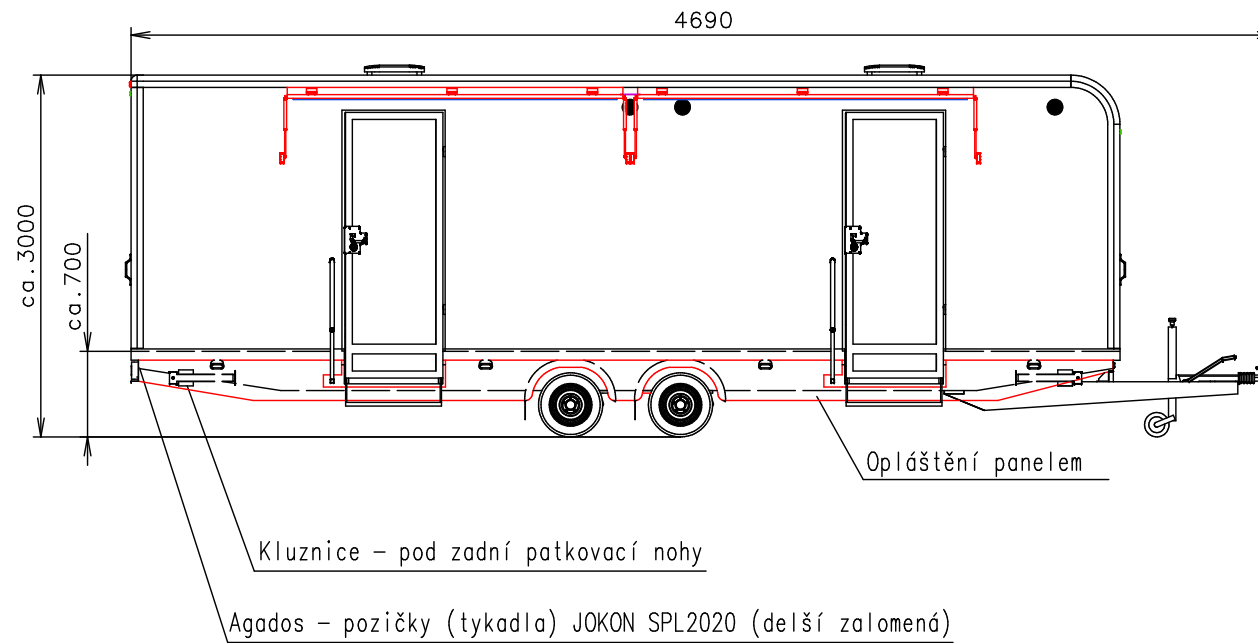
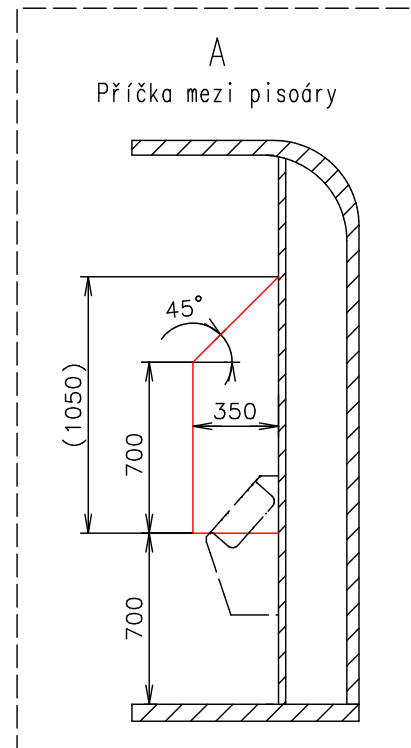
- Venkovní dveře bez vložek v zámčích
- Rezervní kolo na oji (včetně držáku)
- Vstupní dveře a hlavní technické dveře - chladičkové aretace
- Vnitřní fólie?
- Poznámky: Dveřníci - nové provedení venkovních dveří EW2023

Vnitřní výška:	2200 mm	Celková hmotnost:	3500 kg
Barva:	RAL 7042 (laminát) (šedá) + folio	Pohotovostní hmotnost-odhad:	3100 kg
Podlaha:	PVC Supreme plus 110	Vzdálenost středu kol od zadu:	4050 mm
Datum:	12.1.2023	Kola:	195/50 R13C

EUROWAGON

Číslo výkresu:
 4446-81-2_1/3 (CZ)

Přívodní hadice a kabely	
Vodovodní hadice:	✓
Odpadní hadice:	✓
Elektrický kabel:	✓ 2x 230V



Boční výklopné panely - postupné otevírání od předního

Venkovní fólie?

Pracovní desky - voděodolná kompaktní deska Egger v dekoru F636 ST15 METALLO TITANOVĚ MODRÉ

Rezervní kolo volně ložené

Jets - CVS systém - permanentní vakuum

Držáky toal. papíru - dodá zákazník

Inter. dveře a dělící příčky v dekoru 0599 SG Orca

Agados - podvozek - oka v zadním korytě "masivnější" - v místě podélníků

(Na 3D pohledech není zobrazena instalace vody a elektřiny)

Venkovní dveře bez vložek v zámčích

Rezervní kolo na oji (včetně držáku)

Vstupní dveře a hlavní technické dveře - chládkové aretace

Vnitřní fólie?

Poznámky: Dveřníci - nové provedení venkovních dveří EW2023

Vnitřní výška:	2200 mm	Celková hmotnost:	3500 kg
Barva:	RAL 7042 (laminát) (šedá) + folio	Pohotovostní hmotnost-odhad:	3100 kg
Podlaha:	PVC Supreme plus 110	Vzdálenost středu kol od zadu:	4050 mm
Datum:	12.1.2023	Kola:	195/50 R13C

EUROWAGON

Číslo výkresu:
4446-81-2_2/3 (CZ)

Přívodní hadice a kabely	
Vodovodní hadice:	✓
Odpadní hadice:	✓
Elektrický kabel:	✓ 2x 230V

Ⓟ Přípojka na vodu 3/4" (přes stěnu-kartáče)
+ filtr + redukční ventil
(od vstupu – prvně ventil, poté filtr)

Ⓢ 2x Elektrická přípojka (přes stěnu-kartáče)
(230V-16A) (1x bojler a topení) (1x ostatní)
+ navíc redukce 230V-16A -> 400V-32A (rozvětňovací set)
- zákazník akceptuje že nesmí do redukce připojit
jiný spotřebič s více než 16A odběrem

Ⓛ Přípojka na odpad 1" (přes stěnu)

Ⓜ Zásuvka 230V – CZ

Ⓝ Vypínač světel

Ⓛ Rozvaděč (1200 od podlahy)

Ⓢ LED bodovka (12V)

Ⓛ LED pásek

Ⓛ Venkovní LED pásek
- přes vypínač v tech. míst.
(přes 12V konektor pro rozpojení – styl plováky nádrže)

Ⓜ Venkovní zásuvka 230V (s krytím) (na šasi)

Ⓢ LED světlo kulaté se senzorem

Ⓛ Topení (500W)

Ⓛ Topení WKL 753 (750W)

Ⓢ Díra v podlaze

Ⓛ Větračka ø120

Ⓛ Keramické umyvadlo na pracovní desku Keramag (550x440)
+ baterie umyvadlová sensorová DK

Ⓛ WC vakuum Jets (2x U-profil)

Ⓛ PISOÁR s oplachem Vitra Siko + tlačítko

Ⓛ Bojler Wterm FZ (10l)
- možnost vyřazení ze systému
- "bypass + kohout" před a za (info Martin)

Ⓛ Okno střešní Dometic (400x400)

Ⓛ WC štětka

Ⓛ Věšák

Ⓛ Zrcadlo (500x500 a 1200xv600) + černý rám okolo

① Reproduktoř – ve stropě

② Zásobník odpadní vody Jets 12l (gray water tank)

③ Vakuové čerpadlo Jets 15MB CVS

④ Acutank Jets 50l

⑤ Čerpadlo Grundfos hydrojet JP4 (včetně řídicí jednotky) (230V)

⑥ Osoušeč rukou (jako 3524-37)

⑦ Výklopné schody Fiona (prodloužené dveře)
speciální úprava – rychlá demontáž schodu
+ zábradlí Sprenger (zadlabat špalek 120 x 120)

Boční výklopné panely – postupné otevírání od předního

Venkovní fólie?

Pracovní desky – voděodolná kompaktní deska Egger
v dekoru F636 ST15 METALLO TITANOVĚ MODRÉ

Rezervní kolo volně ložené

Jets – CVS systém – permanentní vakuum

Držáky toal. papíru – dodá zákazník

Inter. dveře a dělící příčky v dekoru 0599 SG Orca

Agados – podvozek – oka v zadním korytě "masivnější"
- v místě podélníků

(Na 3D pohledech není zobrazena instalace vody a elektřiny)

Venkovní dveře bez vložek v zámčích

Rezervní kolo na oji (včetně držáku)

Vstupní dveře a hlavní technické dveře – chladičkové aretace

Vnitřní fólie?

Poznámky: Dveřníci – nové provedení venkovních dveří EW2023

Vnitřní výška:	2200 mm	Celková hmotnost:	3500 kg
Barva:	RAL 7042 (laminát) (šedá) + folio	Pohotovostní hmotnost-odhad:	3100 kg
Podlaha:	PVC Supreme plus 110	Vzdálenost středu kol od zadu:	4050 mm
Datum:	12.1.2023	Kola:	195/50 R13C

EUROWAGON

Číslo výkresu:
4446-81-2_3/3 (CZ)