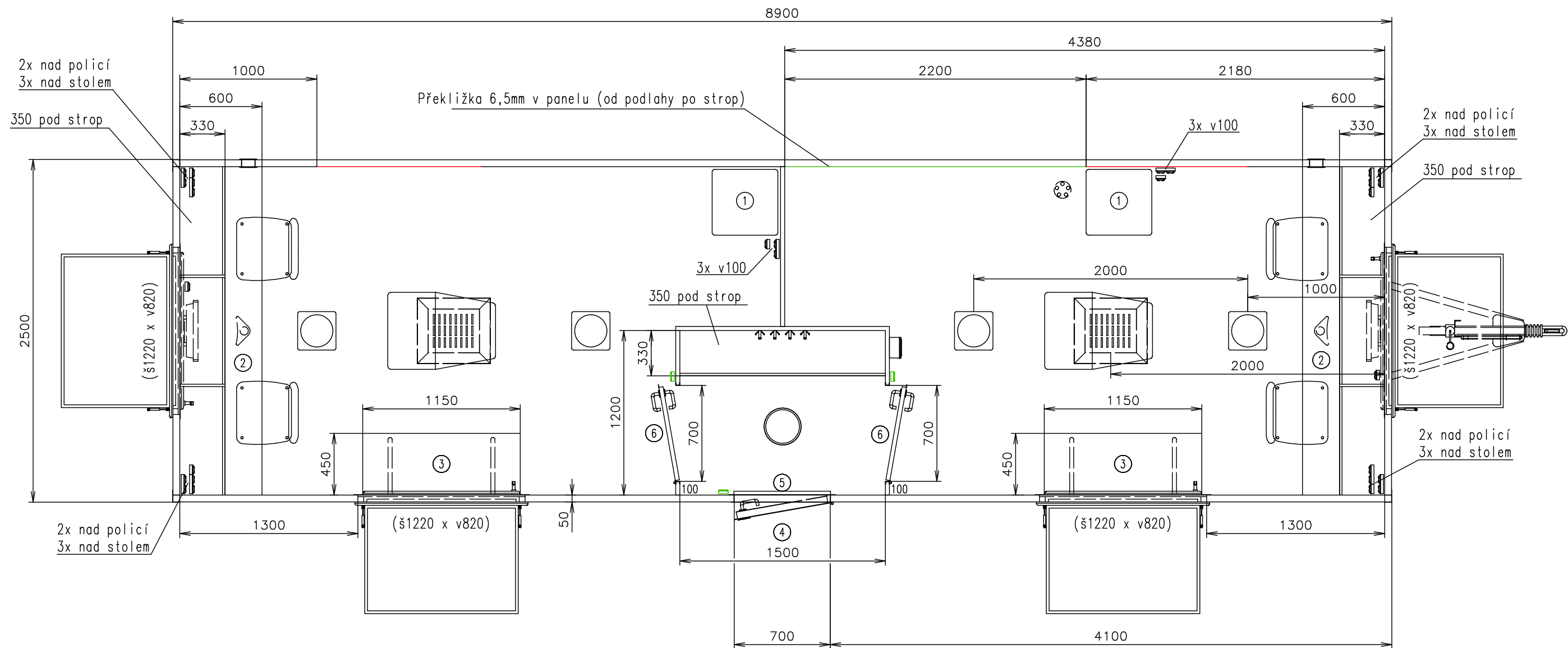


Přívodní hadice a kabely	
Vodovodní hadice:	✗
Odpadní hadice:	✗
Elektrický kabel:	✓



Poznámky:

Vnitřní výška:	2100 mm	Celková hmotnost:	3500 kg
Barva:	RAL 9010	Pohotovostní hmotnost-odhad:	2300 kg
Podlaha:	PVC šedá	Vzdálenost středu kol od zadu:	4490 mm
Datum:	23.10.2019	Kola:	185 R14C

Číslo výkresu: (34-73)

3402-89-1_1/2


EUROWAGON


(Na 3D pohledech není zobrazena instalace vody a elektřiny)


Přívodní hadice a kabely	
Vodovodní hadice:	✗
Odpadní hadice:	✗
Elektrický kabel:	✓


 Elektrická přípojka (na šasi)(230V-16A)

 Zásuvka 230V

 Dvozásuvka 230V

 Vypínač světel

 Rozvaděč (pod stropem)


 LED světlo čtvercové standard

 LED světlo kulaté standard

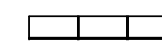
 Střešní klimatizace Dometic FreshJet 1700

 Topení WKL 753 (750W)


 Okno otevíravé dovnitř (870 od podlahy) + okenice

 Židle

 Větračka ø120

 Police nadokenní (lamino)

 Věšák

 Nástěnka – korek (1200x800)

① Lednice

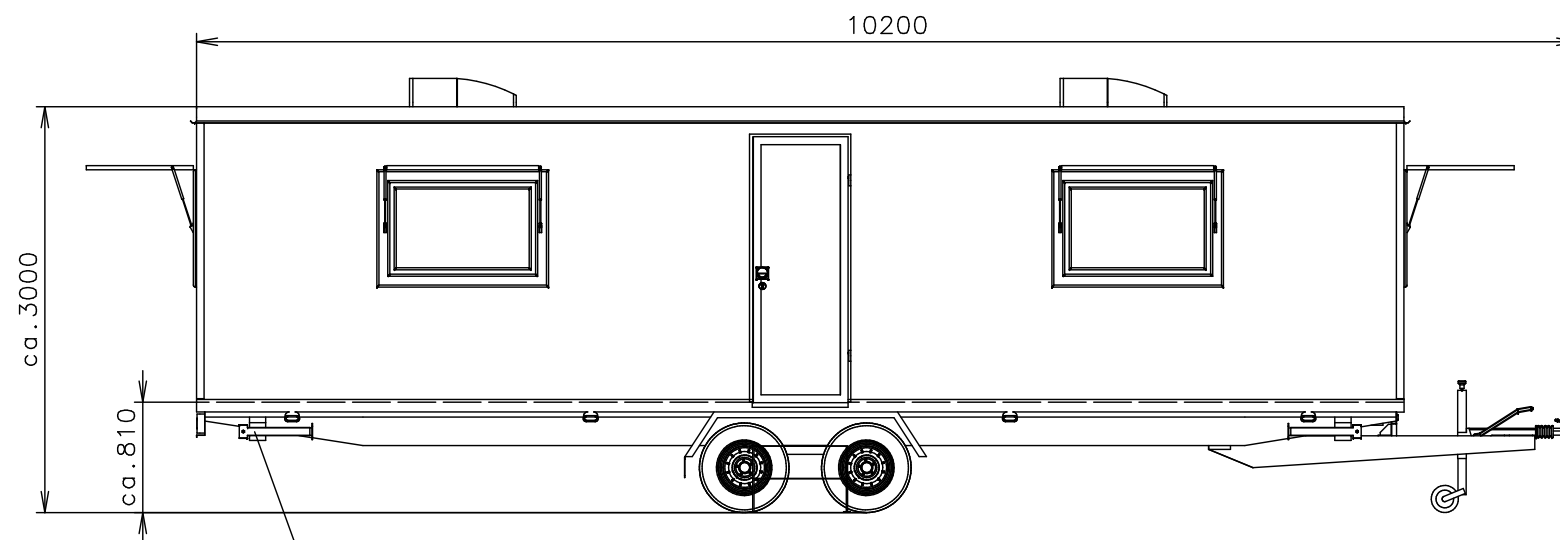
② Pracovní stůl (fix k podlaze) (lamino) – v740

③ Sklopný stůl (2x nůžky) (lamino) – v740

④ Standard schody volně stojící

⑤ Dveře – klika venku zápusťná, uvnitř standard, dlouhá FAB

⑥ Dveře interiérové – 30 nad, 30 pod, klíč



Typ Standard 2 dlouhá (SE úprava)

(Na 3D pohledech není zobrazena instalace vody a elektřiny)

Poznámky:

Vnitřní výška:	2100 mm	Celková hmotnost:	3500 kg
Barva:	RAL 9010	Pohotovostní hmotnost-odhad:	2300 kg
Podlaha:	PVC šedá	Vzdálenost středu kol od zadu:	4490 mm
Datum:	23.10.2019	Kola:	185 R14C

EUROWAGON

Číslo výkresu: (34-73)

3402-89-1_2/2