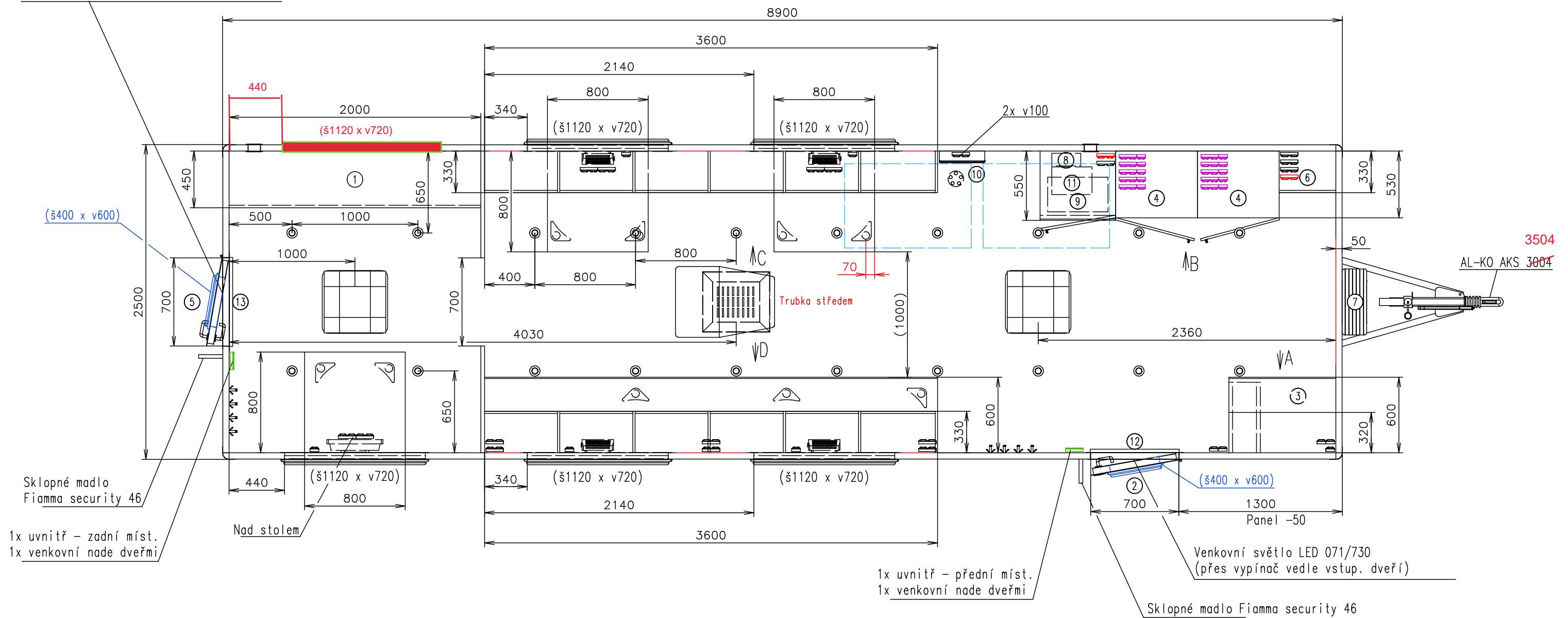


Přívodní hadice a kabely	
Vodovodní hadice:	✗
Odpadní hadice:	✗
Elektrický kabel:	✓

Změny proti verzi 4505-89-2:
 - navíc solární panely, baterie, nabíječka a měnič napětí

Venkovní světlo LED 071/730
 (přes vypínač vedle vstup. dveří)



Truhláři + finiš - zvážit hmotnost na oji před opláštěním

Venkovní dveře - 3x pant Panely - strop - výztuhy pro A/C + trubka středem

Venkovní alu profily boxu - černý práškový lak

Poznámky: Baterie pouze pro bodovky, venkovní světla nade dveřmi a měnič napětí

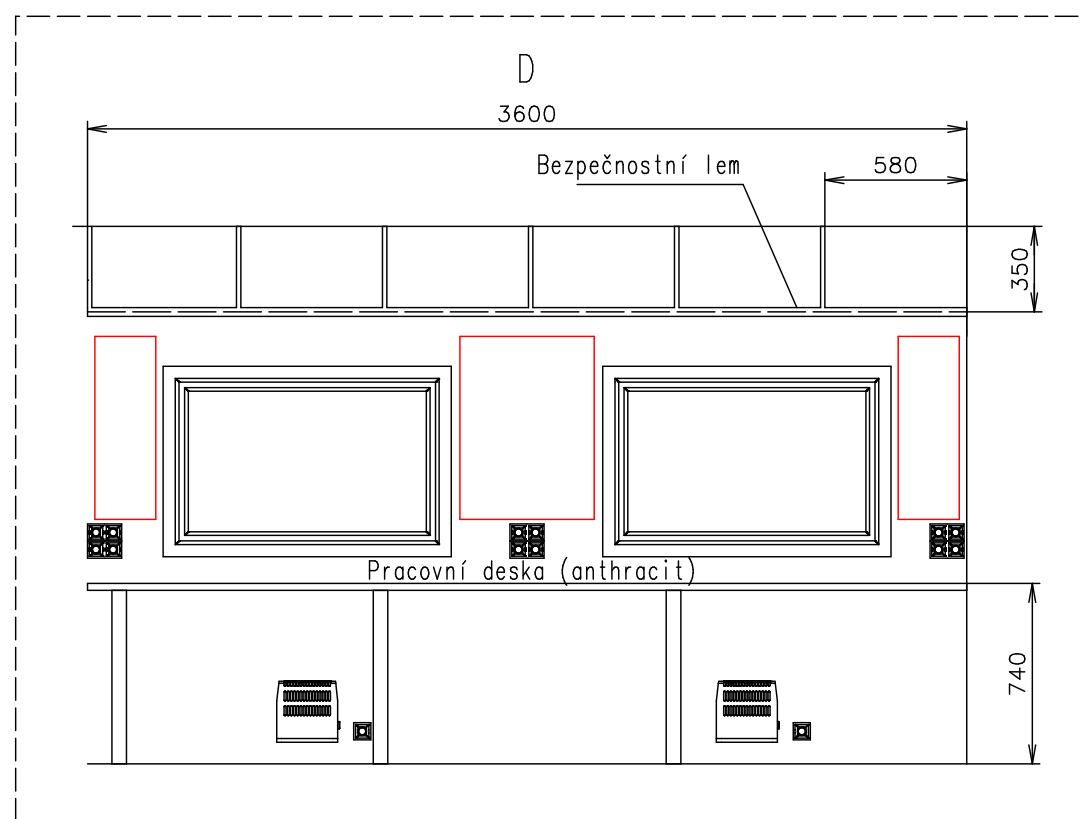
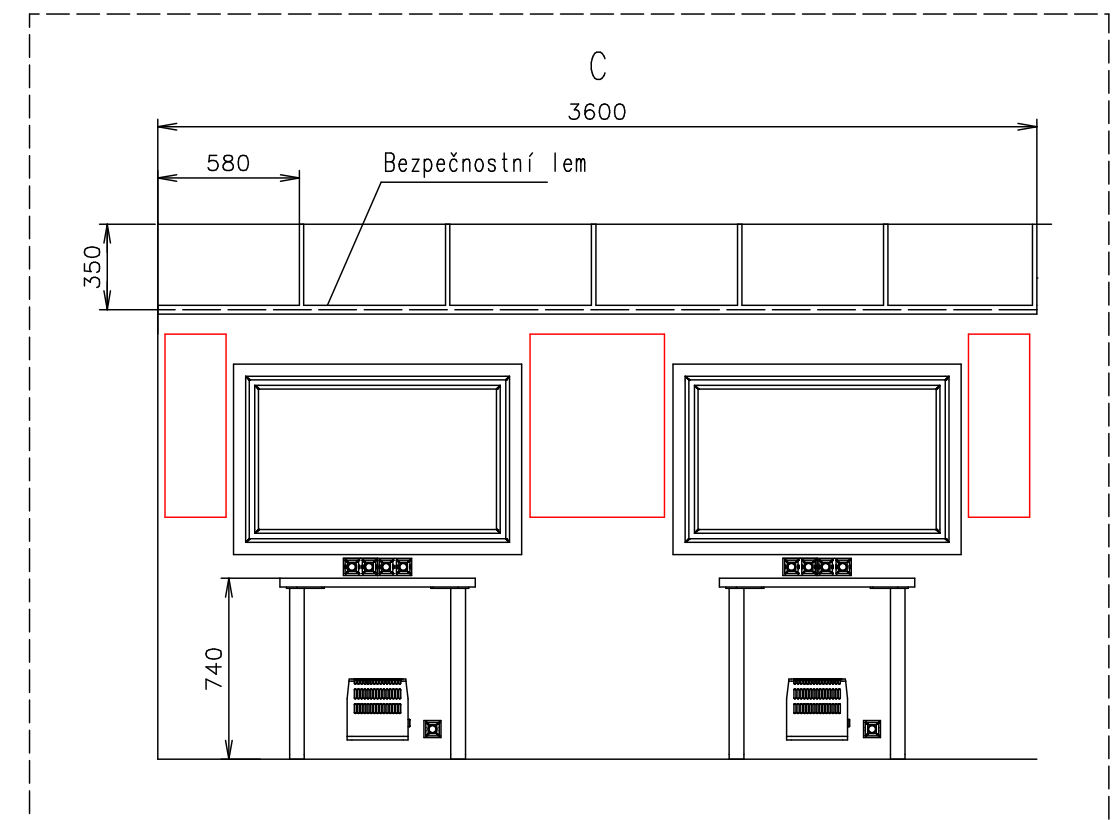
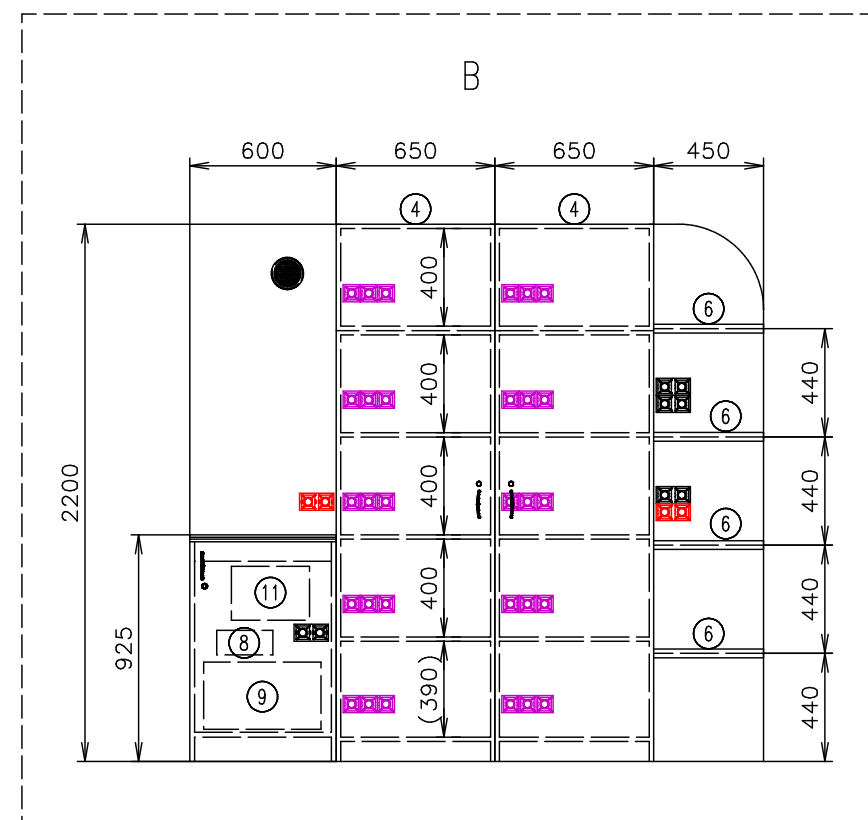
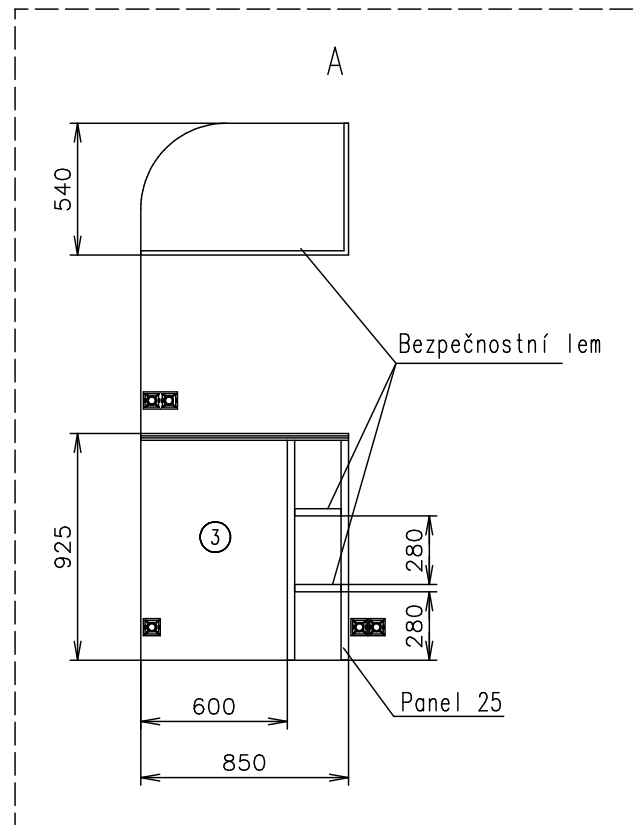
Vnitřní výška:	2200 mm	Celková hmotnost:	3500 kg
Barva:	RAL 9010	Pohotovostní hmotnost-odhad:	2800 kg
Podlaha:	PVC černá	Vzdálenost středu kol od zadu:	4650 mm
Datum:	2.5.2024	Kola:	195/50 R13C

EUROWAGON

Číslo výkresu: (4203-81)
 4505-89-3_1/3 (Baltic Film)

(Na 3D pohledech není zobrazena instalace vody a elektřiny)

Přívodní hadice a kabely	
Vodovodní hadice:	✗
Odpadní hadice:	✗
Elektrický kabel:	✓



Truhláři + finiš - zvážit hmotnost na oji před opláštěním

Venkovní dveře - 3x pant Panely - strop - výztuhy pro A/C + trubka středem

Venkovní alu profily boxu - černý práškový lak

Poznámky: Baterie pouze pro bodovky, venkovní světla nade dveřmi a měnič napětí

Vnitřní výška:	2200 mm	Celková hmotnost:	3500 kg
Barva:	RAL 9010	Pohotovostní hmotnost-odhad:	2800 kg
Podlaha:	PVC černá	Vzdálenost středu kol od zadu:	4650 mm
Datum:	2.5.2024	Kola:	195/50 R13C

EUROWAGON

Číslo výkresu: (4203-81)

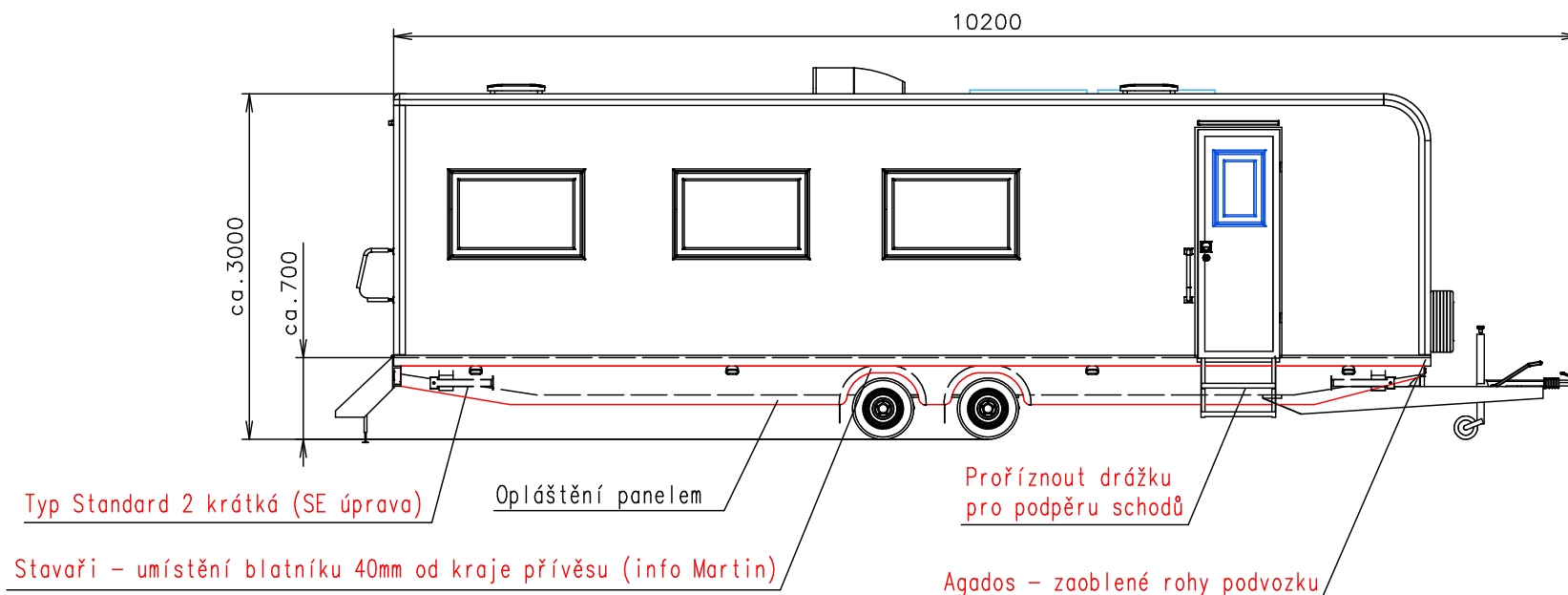
4505-89-3_2/3 (Baltic Film)

(Na 3D pohledech není zobrazena instalace vody a elektřiny)

Přívodní hadice a kabely	
Vodovodní hadice:	✗
Odpadní hadice:	✗
Elektrický kabel:	✓

- Elektrická přípojka (na šasi) (400V-32A)
- Zásuvka 230V
- Zásuvka 230V – přes měnič napětí 12V=>230V
- Zásuvka 230V – každý set zásuvek – vlastní jistič
- Vypínač světel
- Rozvaděč (pod stropem)
- LED bodovka (12V)
- Topení (500W)
- Topení WKL 753 (750W)
- Střešní klimatizace Dometic FreshJet 3000
- Solární panel
- Okno fix s homologací (870 od podlahy) + žaluzie
- Okno fix s homologací (1150 od podlahy) + žaluzie
- Okno střešní Dometic (400x400)
- Větračka ø120
- Stůl – fix k podlaze (800x800) (lamino)
- Police nadokenní (lamino)
- Nástěnka – bílá plechová (4x – 250xv750, 2x – 550xv750 a 1x-1000x1000)

- Věšák
- ① Lavice s úložným prostorem s čalouněním (černá koženka) (v440)
- ② Výklopné schody Serena (zkrácené dveře, do futer zadlatat špalky 120x150)
- ③ Místo pro lednici
- ④ Skříňka (650 x 530 x 2200) (4x police) (korpus – 2 díly – kvůli montáži, dveře – 1 díl)
- ⑤ Výklopné schody Serena + nožičky (zkrácené dveře, do futer zadlatat špalky 120x150)
- ⑥ Police (lamino) (s bezpečnostním lemem)
- ⑦ Rezervní kolo 195/50 R13C (na předním čele, včetně držáku a plechu)
- ⑧ Nabíječka Multi XS 25A
- ⑨ Baterie Banner Energy Bull 230Ah (12V)
- ⑩ Regulátor EP Solar 20A
- ⑪ Měnič napětí 12V=>230V (1000W) – pouze pro zásuvky 230V – červená barva
- ⑫ Dveře – klika venku standard, uvnitř standard, dlouhá FAB, 3x pant
- ⑬ Dveře – klika venku zápusťná, uvnitř standard, dlouhá FAB, 3x pant



Truhláři + finiš – zvážit hmotnost na oji před opláštěním

Venkovní dveře – 3x pant Panely – strop – výztuhy pro A/C + trubka středem

Venkovní alu profily boxu – černý práškový lak

Poznámky: Baterie pouze pro bodovky, venkovní světla nade dveřmi a měnič napětí

Vnitřní výška:	2200 mm	Celková hmotnost:	3500 kg
Barva:	RAL 9010	Pohotovostní hmotnost-odhad:	2800 kg
Podlaha:	PVC černá	Vzdálenost středu kol od zadu:	4650 mm
Datum:	2.5.2024	Kola:	195/50 R13C

EUROWAGON

Číslo výkresu: (4203-81)
4505-89-3_3/3 (Baltic Film)

(Na 3D pohledech není zobrazena instalace vody a elektřiny)